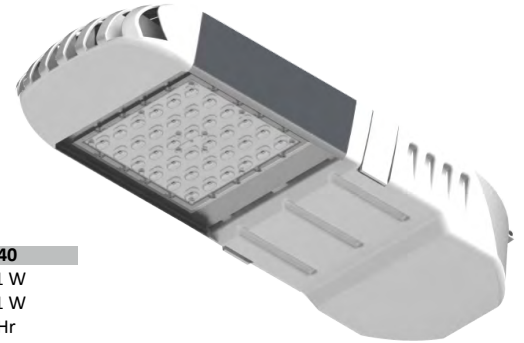


## Modelo: PBS 30-100 / PBS 30-140

### LÍNEA PLATINUM STREET LIGHT MODELO PLATINUM DE ALTA POTENCIA



Peso: 6.5Kg

MODELO PBS 30 Módulos: 1	PBS 30-100	PBS 30-140
Watts del LED (mín-máx):	65 W - 92 W	91 W - 131 W
*Watts efectivos del sistema (mín-máx):	70 W - 100 W	99 W - 141 W
Horas 25°C:	126,000 Hr	126,000 Hr
Flujo Luminoso de salida (Tipo II Media) (mín-máx):	7,773 lm - 11,177lm	10,910 lm - 15,644 lm

Factor de potencia:	> 0.9 - 220 Vac
Voltaje:	Universal 90-277 V / Universal 347-480 V

Distribución Óptica (IES):	Tipo I Media Cutoff Tipo II Media Cutoff Tipo III Media Cutoff Tipo III Corta Cutoff Tipo V Cutoff
----------------------------	--

Temperatura de Color:	3,200K 4,000K 5,000K 6,000K
IRC (Índice de Rendimiento de Color):	70/80 opcional
Temperatura Ambiente:	-40°C - 55°C

Índice de Protección IP:	IP66
Protección térmica en LEDs y Drivers:	Con atenuación automática
Índice de vibración:	Ansi C136.31 3G
Montaje en brazo de:	25 mm 60 mm de diámetro exterior
Terminado:	Aluminio inyectado
Color:	Blanco (estándar) ó color especial
Construcción:	Acceso sin herramientas / Intercambio
Mantenimiento:	Actualización de tarjeta de LEDs en sitio

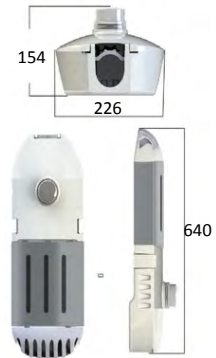
Opciones de receptáculo NEMA:	Sin Ansi C136.10 (3 pin) Ansi C136.41 (7 pin)
-------------------------------	---

Opciones de Control:	Sin Control 0 - 10V Atenuación Ajustable en Campo Atenuación Remota Atenuación Programada (6 eventos)
----------------------	---

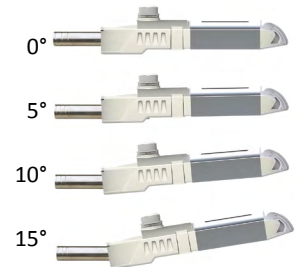
Otras Opciones:	MSP-10K-SURGE 10KA / 10KV Cristal Templado sobre óptica 4 mm Protección de ambiente marino Adaptador para montaje empotrada en poste Garantía 10 años
-----------------	---

Flujo luminoso 60,000 Hr

Dimensiones (mm):



Inclinación Variable hasta ± 15°



#### Configuración de Pedido

#### PB-S-30-100-6-1M-0-L-W-0-0-N-00

Serie	Montaje	Tipo	Potencia	Temperatura de color	Curva	Surge Sec.	Voltaje	Acabado	Protección Marina	Receptáculo	Control	Especial
<b>PB</b>	<b>S</b>	<b>30</b>	<b>100</b>	<b>6</b>	<b>1M</b>	<b>0</b>	<b>L</b>	<b>W</b>	<b>0</b>	<b>0</b>	<b>N</b>	<b>00</b>
	S: Street Light	100	6: 6,000 K	1M: Tipo I, Media Cutoff	0: Sin	V: 90-277V	S: Plata	0: Sin	0: No photocell	N: Sin	00: Estándar	
	M: Surface Mount	140	5: 5,000 K	2M: Tipo II, Media Cutoff	1: Con	K: 100-277V	B: Negro	1: Con	1: Nema 3 pin	V: Control 0-10V	1: Especial	
	H: Hanging Mount		4: 4,000 K	2A: Tipo II, Media Asimétrica Cutoff		L: 120-277V	W: Blanco	2: Sin + Divisor	2: Nema 7 pin	L: Local		
	P: Protector Mount		3: 3,200 K	2S: Tipo II, Corta Cutoff		H: 347- 480V	X: Personalizado	3: Con + Divisor	3: Mini photocell	R: Remota		
	L: Latern			3M: Tipo III, Media Cutoff		D: Directa				T: Timmer (6 eventos)		
	E: Mogul e27/e40			3S: Tipo III, Corta Cutoff						P: Presencia		
				5M: Tipo V, Media Cutoff								

\*Los watts efectivos del sistema son ajustables dentro del rango de las necesidades

